

Flusskrebse im Freistaat Sachsen

Verbreitung





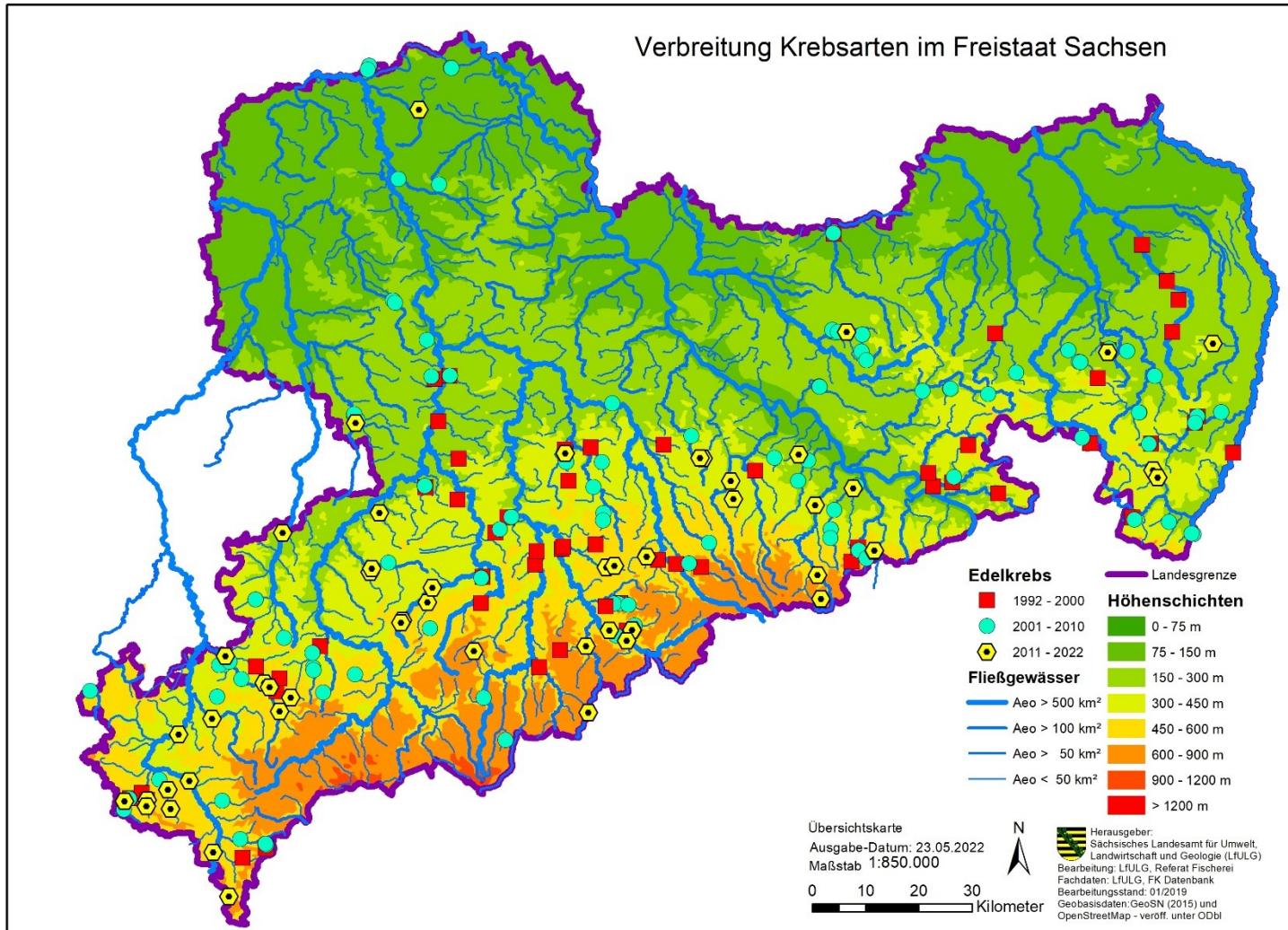
Flusskrebse im Freistaat Sachsen

Verbreitung Europäischer Edelkrebs (*Astacus astacus*)

- ursprünglich flächendeckend vorhanden
- aktuell: primär im Hügel- und Bergland zwischen 150 - 600 Meter Höhenlage
- Oberlausitz bis sächsisches Vogtland
- Nachweis in 135 Gewässern und 241 Befischungen
- Standgewässern: Talsperren, Fischteiche, Steinbrüche, Hochwasserrückhaltebecken, Feuerlöschteiche
- Fließgewässer: Bäche und kleinere Flüsse

Flusskrebse im Freistaat Sachsen

Verbreitung Europäischer Edelkreb (Astacus astacus)





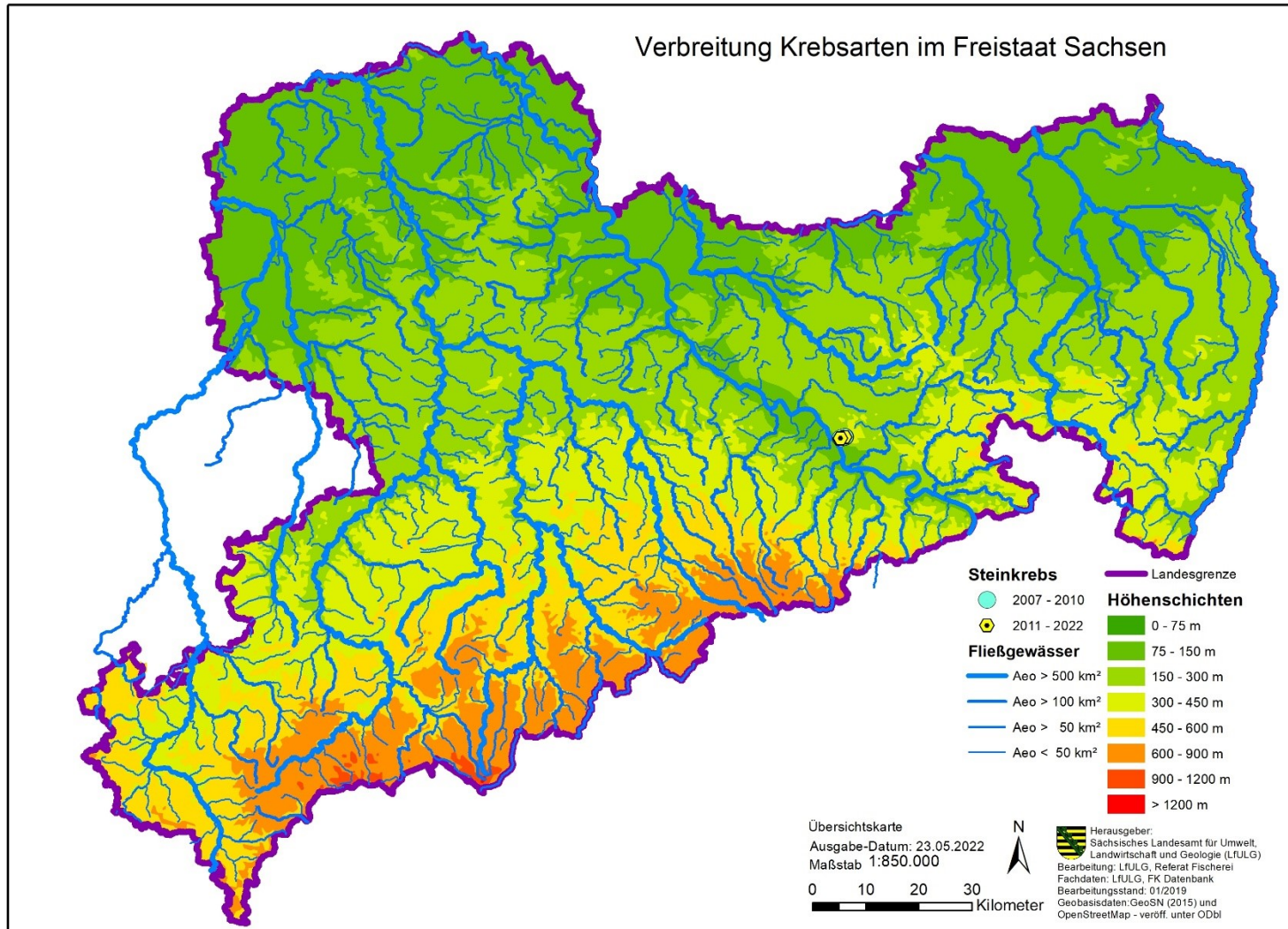
Flusskrebse im Freistaat Sachsen

Verbreitung Steinkrebs (*Austropotamobius torrentium*)

- einzelnes Vorkommen am südlichen Stadtrand von Dresden
- Nachweis in zwei Gewässern und neun Befischungen
- direkter Elbezufluss → Kleinstfließgewässer mit hoher Gefällerate
- nördlichster Nachweis in ganz Europa → sächsisches Vorkommen ist von besondere zoogeografischer Bedeutung
- nächste Vorkommen in der Republik Tschechien (Kamnitz- Einzugsgebiet) und Quellgebiet der Eger (Franken – Freistaat Bayern)

Flusskrebse im Freistaat Sachsen

Verbreitung Steinkrebs (*Austropotamobius torrentium*)





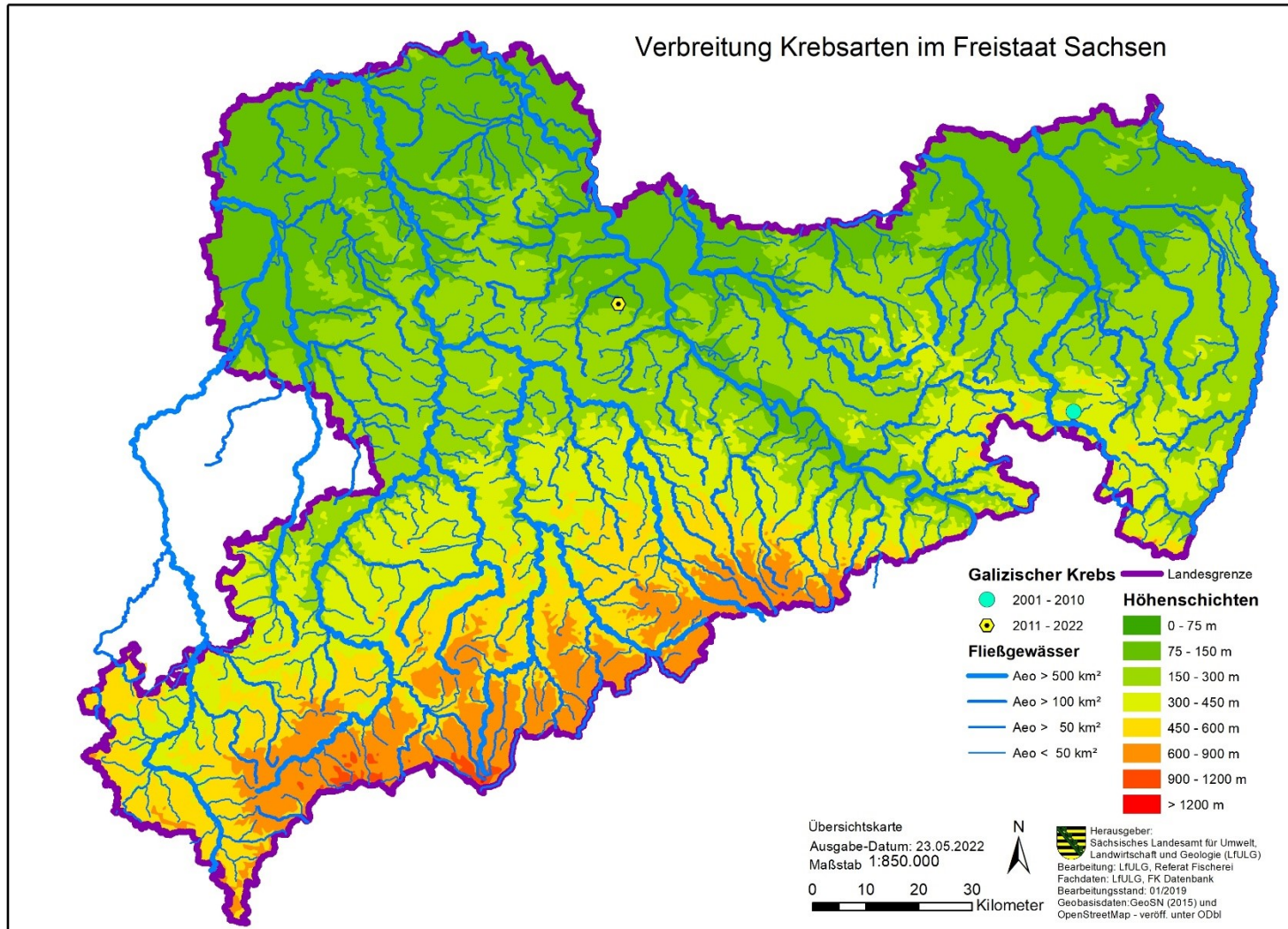
Flusskrebse im Freistaat Sachsen

Verbreitung Galizischer Krebs (*Astacus leptodactylus*)

- ausschließlich Standgewässer (Wasserspeicher)
- Nachweis in zwei Gewässer und zwei Befischungen
- Nachweis zweier Exemplare bei Neusalza –Spremberg
- Population im Wasserspeicher Roitzsch

Flusskrebse im Freistaat Sachsen

Verbreitung Galizischer Krebs (*Astacus leptodactylus*)





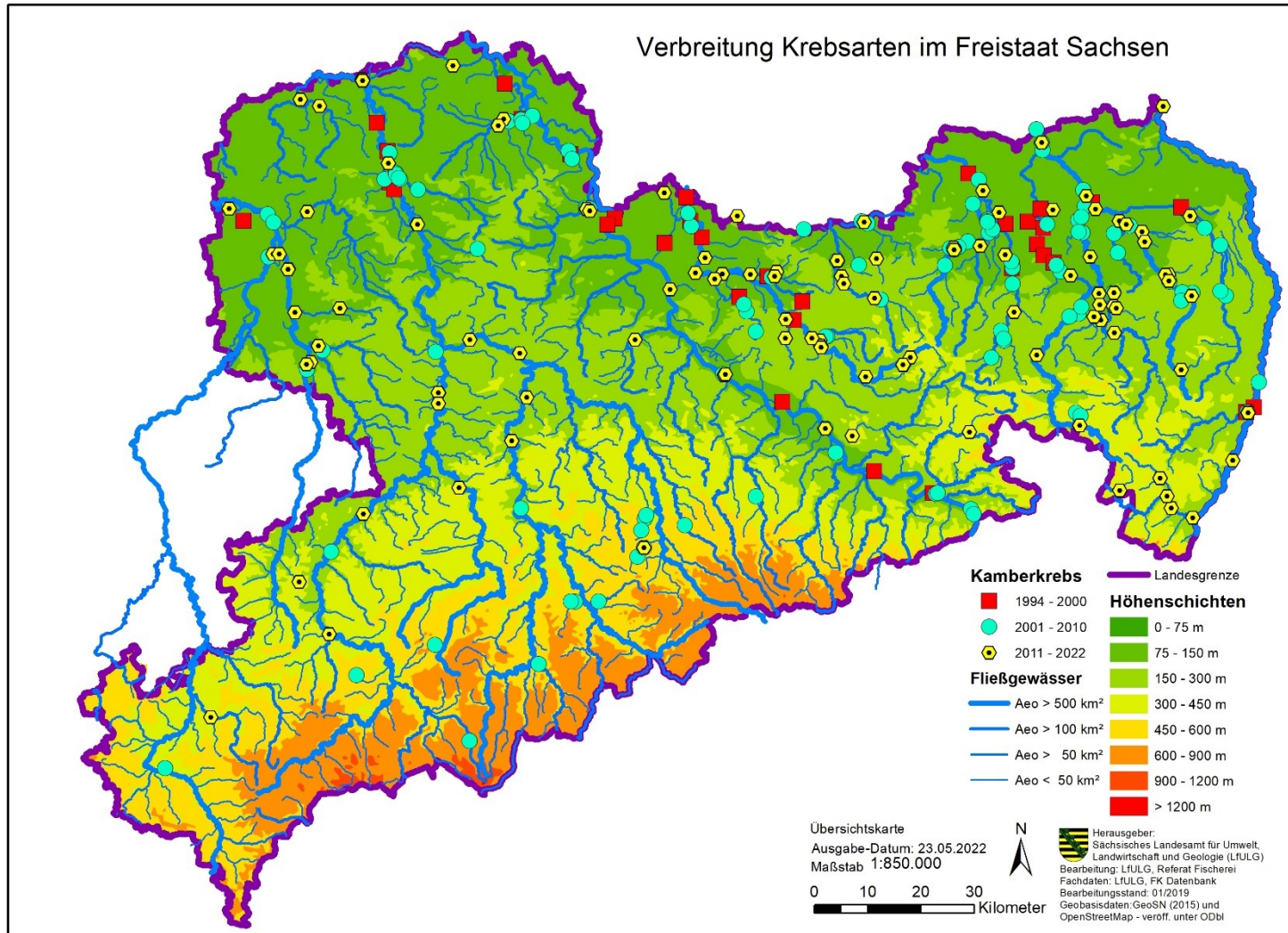
Flusskrebse im Freistaat Sachsen

Verbreitung Kamberkrebs (*Orconectes limosus*)

- primär Fließ- und Standgewässer im Tiefland mit Schwerpunkt in der Oberlausitz
- selten über 450 Meter Höhenlage
- Nachweis in 125 Gewässer und 298 Befischungen
- zunehmende Ausbreitung im westlichen Tief- und Hügelland
- zunehmende Ausbreitung im Gebirgsraum

Flusskrebse im Freistaat Sachsen

Verbreitung Kamberkreb (Orconectes limosus)





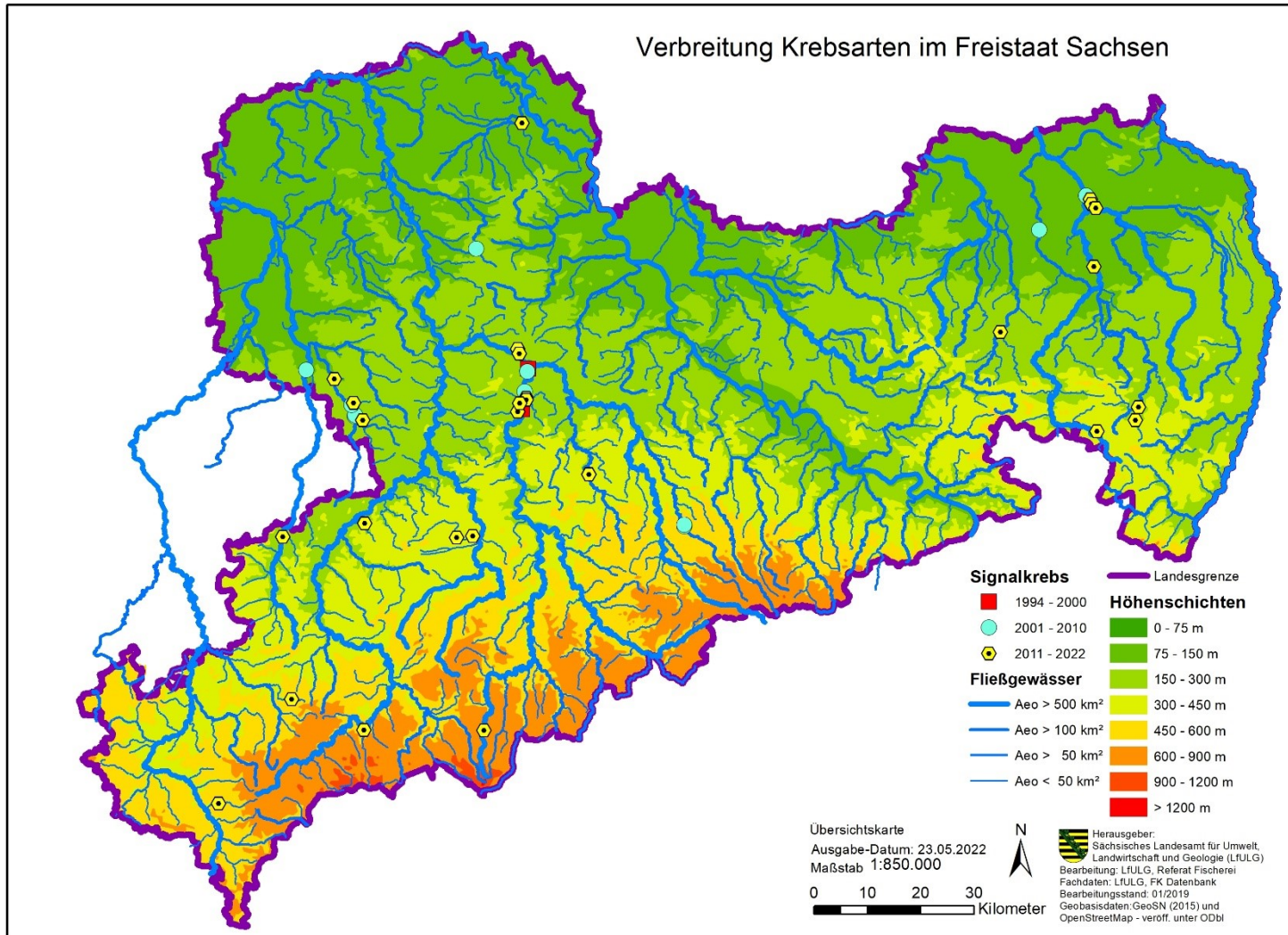
Flusskrebse im Freistaat Sachsen

Verbreitung Signalkrebs (*Pacifastacus leniusculus*)

- Fließ- und Standgewässer (Bäche und Speicherbecken)
- Nachweis in 26 Gewässer und 44 Befischungen
- individuenreiche Bestände im Unterlauf der Zschopau, Wyhra, Spree, Bobritzsch, Große Striegis,

Flusskrebse im Freistaat Sachsen

Verbreitung Signalkrebs (*Pacifastacus leniusculus*)



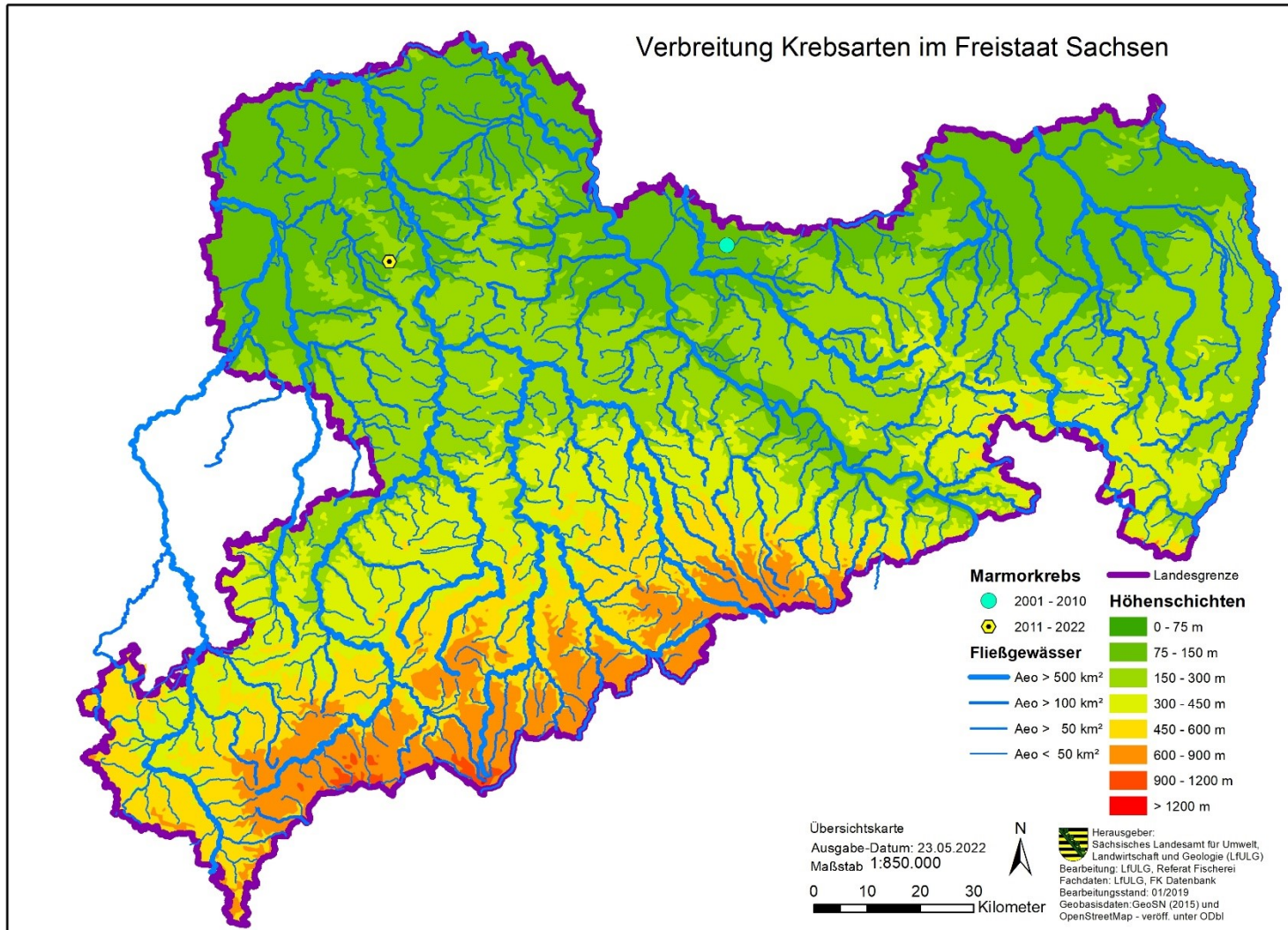
Flusskrebse im Freistaat Sachsen

Verbreitung Marmorkrebs (*Procambarus fallax f. virginalis*)

- Fließ- und Standgewässer
- Nachweis in zwei Gewässer und vier Befischungen
- Einzelfund im Elligastbach
- reproduzierende Population im Steinbruch Haselberg (ohne Abfluss)

Flusskrebse im Freistaat Sachsen

Verbreitung Marmorkrebs (*Procambarus fallax f. virginialis*)



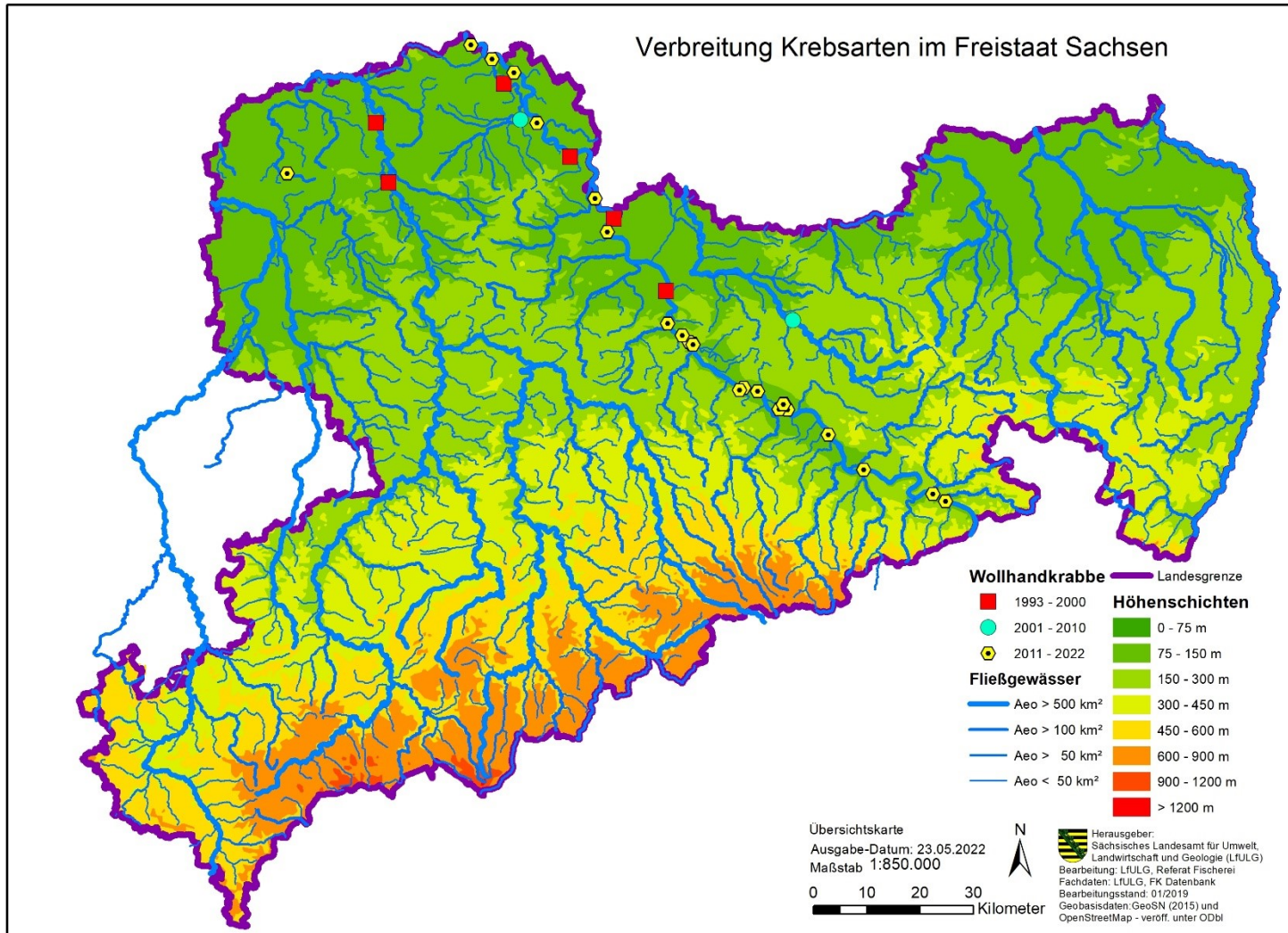
Flusskrebse im Freistaat Sachsen

Verbreitung Wollhandkrabbe (*Eriocheir sinensis*)

- primär Fließgewässer (Elbe und Vereinigte Mulde)
- Nachweis in sechs Gewässer und 34 Befischungen
- vollständige Besiedlung der Elbe

Flusskrebse im Freistaat Sachsen

Verbreitung Wollhandkrabbe (*Eriocheir sinensis*)



Flusskrebse im Freistaat Sachsen



Vielen Dank für die
Aufmerksamkeit